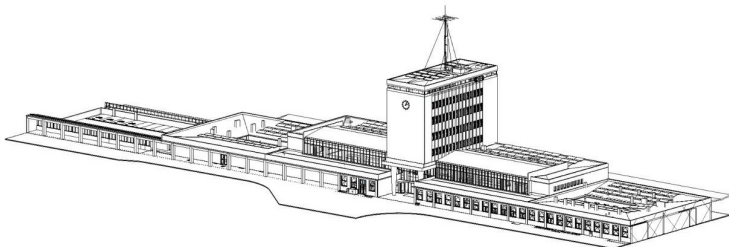





Orientační schéma:

Razítko oprávněné osoby:



Podpis:		Datum:	
Revize:	Datum:	Popis:	Kontroloval:
V01	01/2025	Zpracování připomínek SŽ	Ing. Adam Špunda
V00	09/2024	Dokumentace k připomínkám SŽ	Ing. Adam Špunda

Stavebník/investor	Správa železnic, státní organizace	
Adresa:	Dlážděná 1003/7, 110 00 Praha 1	
Zástupce investora:	Stavební správa západ	
Adresa:	Sokolovská 1995/278, 190 00 Praha 9	

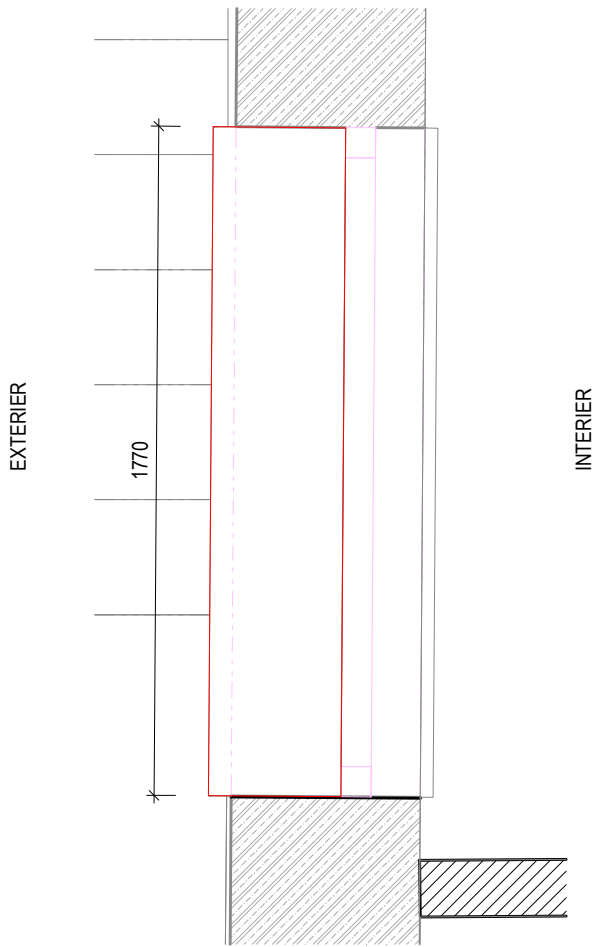
Zhotovitel stavby:	SAGASTA-HELIKA-A8000 VB CHEB		
Vedoucí účastník:	SAGASTA s.r.o.		
Adresa:	Novodvorská 1010/14, 142 00, Praha 4 - Lhotka		
Kontakt:	T: +420 261 344 100 E: info@sagasta.cz		
Zhotovitel objektu:	SAGASTA s.r.o.		
Adresa:	Novodvorská 1010/14, 142 00, Praha 4 - Lhotka		
Kontakt:	T: +420 261 344 100 E: info@sagasta.cz		
Hlavní projektant (HIP):	Specialista:	Odpovědný projektant:	Zpracovatel přílohy:
Ing. Adam Špunda	Ing. Robert Šimáček	Ing. Adam Špunda	Jakub Kratochvíl, Filip Brůna

Název stavby/akce:		Rekonstrukce výpravní budovy v žst. Cheb										S-kód:		S631700106			
												Zakázka:		121 066			
Název části:		Pozemní stavební objekty výpravních budov a budov zastávek										Označení části:		D.2.2.1.1			
Název objektu:		Výpravní budova v žst. Cheb Architektonicko - stavební řešení										Číslo objektu/komplexu:		SO.01-71-01.01			
Název přílohy:		Výkaz klempířských výrobků										Číslo přílohy:		2		507.0	
Název dílčí části přílohy:												Paré:					
Kraj:		Katastrální území:					TUDU:										
Karlovarský		Cheb [650919]					0203VI										
Dokumentace:																	
Stupeň dokumentace:		Datum zpracování:			Formáty:			Měřítko:									
PDPS		09/2024															
S-kód:		Stupeň dokumentace:			Část:			Objekt:			Podobjekt:			Příloha:			
S 6 3 1 7 0 0 1 0 6		_ P D P S			_ D 2 2 1 1			_ S O 0 1 7 1 0 1			_ 0 1			_ 2 _ 5 0 7 _ V 0 1			

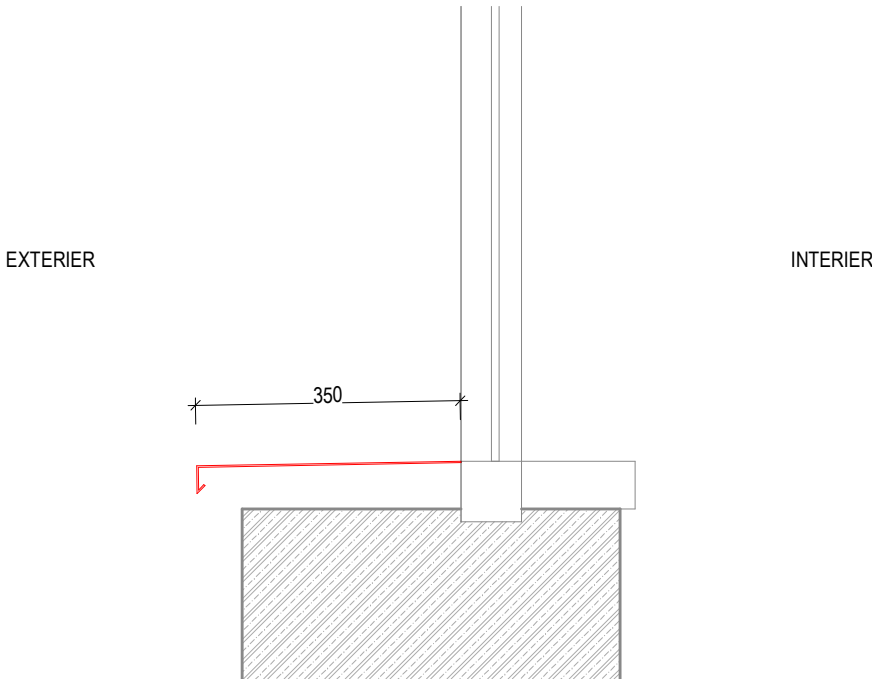
Prostor pro další informace

KNS.01-05 - PARAPET PLECH

PŮDORYS
1:20



ŘEZ
1:10



TABULKA KLEMPÍŘSKÝCH VÝROBKŮ

Název stavby/akce: Rekonstrukce výpravní budovy v žst. Cheb										
Název části: Pozemní stavební objekty výpravních budov a budov zastávek										
S - kód: S631700106										
Zakázka: 121 066										
Stupeň: Projektová dokumentace pro provedení stavby (PDPS)										
PODLAŽÍ:	1PP	1NP	2NP	3NP	4NP	5NP	6NP	7NP	CELKEM (ks)	Označení výrobku:
POČET:	5ks	5	KNS.01-05
OBECNÁ SPECIFIKACE VÝROBKU:									Druh výrobku:	
NÁZEV:	Parapet								Nový výrobek	
umístění:	1PP, fasáda severní parkoviště									
popis:	Pechový parapet , exteriér									
rozměry:	350 x 30 x 30 mm									
Materiál:	Plech									
Povrchová úprava:	-									
Barva:	-									
Kotvení:	-									
Požární odolnost:	-									
UPŘESŇUJÍCÍ SPECIFIKACE VÝROBKU:										
Poznámky:	-									
Posouzení prvků, výplně a způsobu kotvení jsou součástí dodavatelské dokumentace Příprava podkladu bude provedena v souladu s ČSN EN ISO 12944-4										
Před započítím výroby dodavatel zaměří každý konkrétní stavební otvor a konstrukční prvek dle skutečného provedení stavebních konstrukcí, daný případ zohlední ve výrobní dokumentaci, kterou předloží k odsouhlasení, včetně vzorků kování, povrchové úpravy atp.										

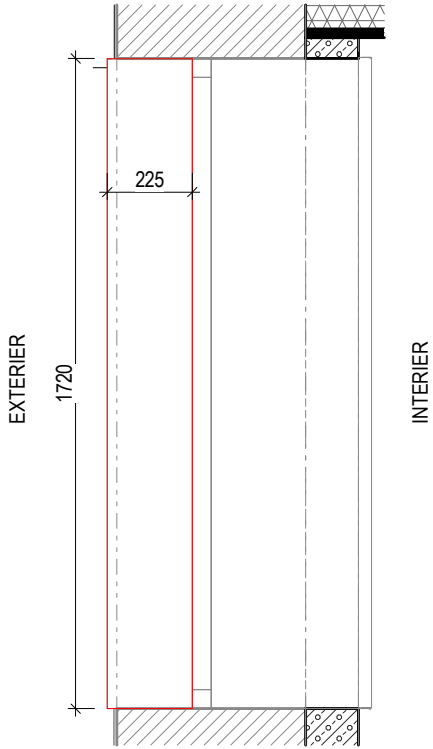


Podpis:																Datum:																										
Revize:				Datum:				Popis:												Kontroloval:																						
1				01/2025				Zpracování připomínek SŽ												Ing. Adam Špunda																						
Název části:								Pozemní stavební objekty výpravních budov a budov zastávek																		Označení části: D.2.2.1.1																
Název objektu/díličí části:								Výpravní budova v žst. Cheb Architektonicko - stavební řešení																		Číslo objektu/komplexu: SO.01-71-01.01																
Název přílohy:								KNS.01-05_PARAPET PLECH_1PP																		Číslo přílohy: 507.01																
Název dílčí části přílohy:																																										
Odpovědný projektant: Ing. Adam Špunda								Zpracovatel přílohy:								Měřítko: Jak je ukázáno Formáty:								Stupeň dokumentace: PDPS																		
Kraj: Karlovarský								Katastrální území: Cheb [650919]								TUDU: 0203VI								Datum zpracování: 09/2024																		
Označení investora:														Stupeň dokumentace:				Část:				Objekt:								Podobjekt:				Příloha:				Revize:				
S	6	3	1	7	0	0	1	0	6	-	P	D	P	S	-	D	2	2	1	1	-	S	0	0	1	7	1	0	1	-	0	1	-	-	-	-	-	-	-	P	0	1

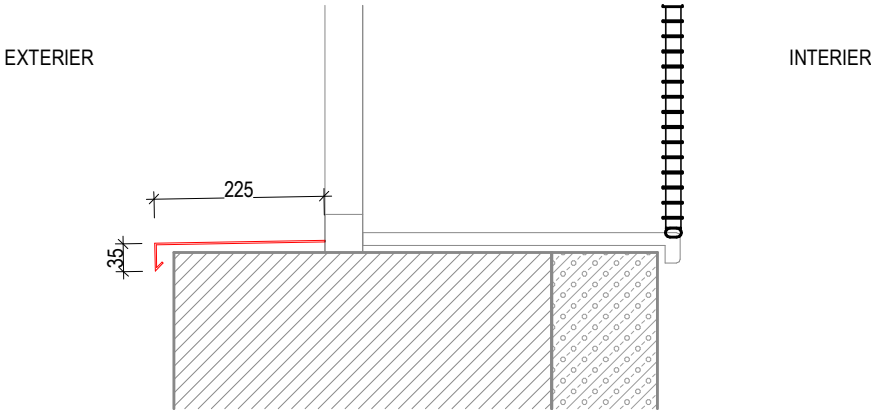
Prostor pro další informace

KN2.01-16 - PARAPET PLECH

PŮDORYS
1:20



ŘEZ
1:10



TABULKA KLEMPÍŘSKÝCH VÝROBKŮ

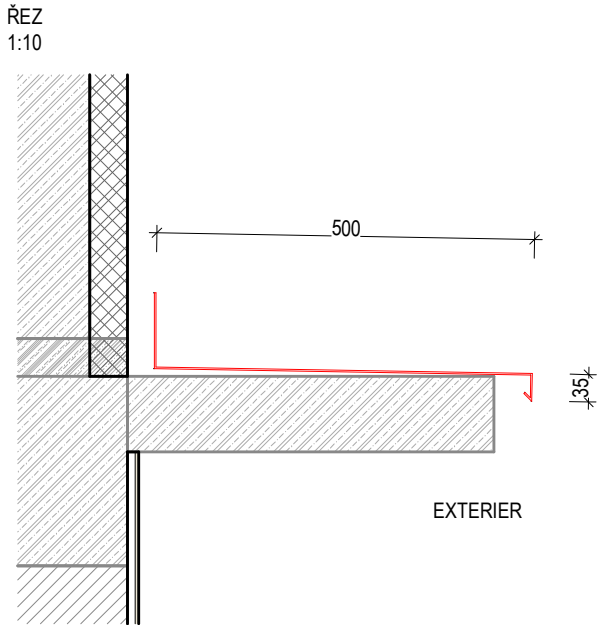
Název stavby/akce: Rekonstrukce výpravní budovy v žst. Cheb Název části: Pozemní stavební objekty výpravních budov a budov zastávek S - kód: S631700106 Zakázka: 121 066 Stupeň: Projektová dokumentace pro provedení stavby (PDPS)										
PODLAŽÍ:	1PP	1NP	2NP	3NP	4NP	5NP	6NP	7NP	CELKEM (ks) 16 19,6 m	Označení výrobku:
POČET:	...	16ks		KN2.01-16
OBECNÁ SPECIFIKACE VÝROBKU:									Druh výrobku:	
NÁZEV:	Parapet								Nový výrobek	
umístění:	2NP, fasáda									
popis:	Pechový parapet , exteriér									
rozměry:	225 x 30 x 30 mm, 19,6m celková délka									
Materiál:	Plech									
Povrchová úprava:	-									
Barva:	-									
Kotvení:	-									
Požární odolnost:	-									
UPŘESŇUJÍCÍ SPECIFIKACE VÝROBKU:										
Poznámky:	-									
Posouzení prvků, výplně a způsobu kotvení jsou součástí dodavatelské dokumentace Příprava podkladu bude provedena v souladu s ČSN EN ISO 12944-4										
Před započítím výroby dodavatel zaměří každý konkrétní stavební otvor a konstrukční prvek dle skutečného provedení stavebních konstrukcí, daný případ zohlední ve výrobní dokumentaci, kterou předloží k odsouhlasení, včetně vzorků kování, povrchové úpravy atp.										



Podpis:										Datum:																																		
Revize:		Datum:		Popis:																Kontroloval:																								
1		01/2025		Zpracování připomínek SŽ																Ing. Adam Špunda																								
Název části:				Pozemní stavební objekty výpravních budov a budov zastávek																Označení části: D.2.2.1.1																								
Název objektu/díleč části:				Výpravní budova v žst. Cheb Architektonicko - stavební řešení																Číslo objektu/komplexu: SO.01-71-01.01																								
Název přílohy:				KN2.01-16_PARAPET PLECH_2NP																Číslo přílohy: 507.02																								
Název díleč části přílohy:																																												
Odpovědný projektant: Ing. Adam Špunda				Zpracovatel přílohy:								Měřítko: Jak je ukázáno Formáty:								Stupeň dokumentace: PDPS																								
Kraj: Karlovarský				Katastrální území: Cheb [650919]								TUDU: 0203VI								Datum zpracování: 09/2024																								
Označení investora:										Stupeň dokumentace:				Část:				Objekt:				Podobjekt:				Příloha:				Revize:														
S	6	3	1	7	0	0	1	0	6	—	P	D	P	S	—	D	2	2	1	1	—	S	0	0	1	7	1	0	1	—	0	1	—	—	—	—	—	—	—	—	—	P	0	1

Prostor pro další informace

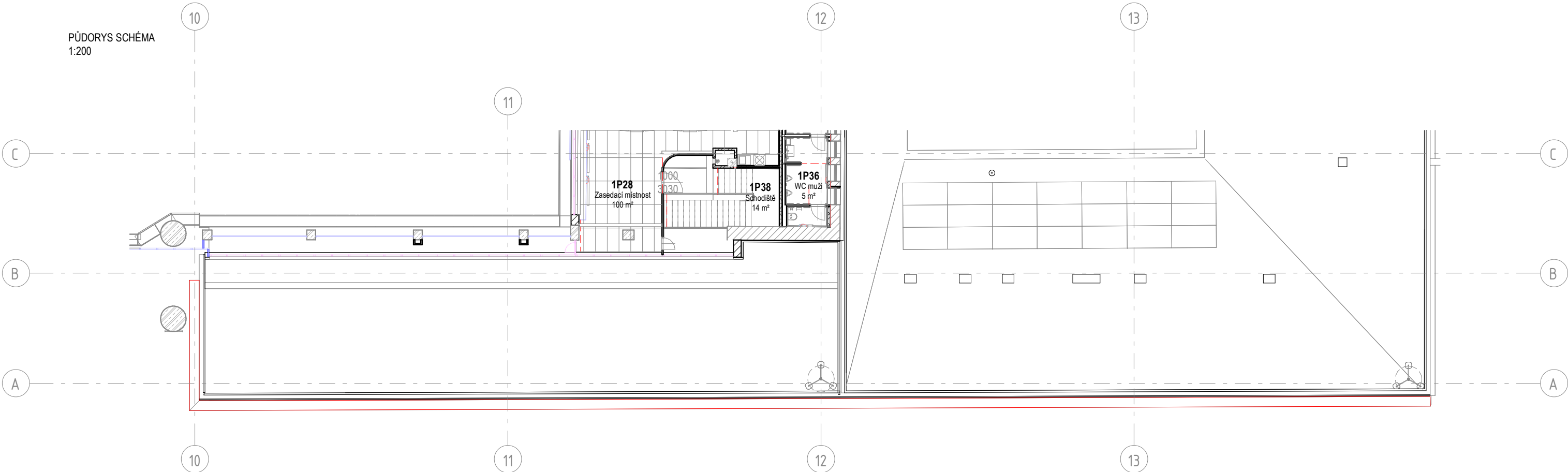
KN2.17 - PARAPET PLECH



REFERENCE UMÍSTĚNÍ



TABULKA KLEMPÍŘSKÝCH VÝROBKŮ										
Název stavby/akce:		Rekonstrukce výpravní budovy v žst. Cheb								
Název části:		Pozemní stavební objekty výpravních budov a budov zastávek								
S - kód:		S631700106								
Zakázka:		121 066								
Stupeň:		Projektová dokumentace pro provedení stavby (PDPS)								
PODLAŽÍ:	1PP	1NP	2NP	3NP	4NP	5NP	6NP	7NP	CELKEM (ks)	Označení výrobku:
POČET:	1ks	1	KN2.17
OBECNÁ SPECIFIKACE VÝROBKU:									Druh výrobku:	
NÁZEV:	Parapet								Nový výrobek	
umístění:	2NP, fasáda									
popis:	Pechový parapet , exteriér									
rozměry:	500 x 35 x 30 mm									
Materiál:	Plech									
Povrchová úprava:	-									
Barva:	-									
Kotvení:	-									
Požární odolnost:	-									
UPŘESŇUJÍCÍ SPECIFIKACE VÝROBKU:										
Poznámky:	-									
Posouzení prvků, výplně a způsobu kotvení jsou součástí dodavatelské dokumentace Příprava podkladu bude provedena v souladu s ČSN EN ISO 12944-4										
Před započítím výroby dodavatel zaměří každý konkrétní stavební otvor a konstrukční prvek dle skutečného provedení stavebních konstrukcí, daný případ zohlední ve výrobní dokumentaci, kterou předloží k odsouhlasení, včetně vzorků kování, povrchové úpravy atp.										



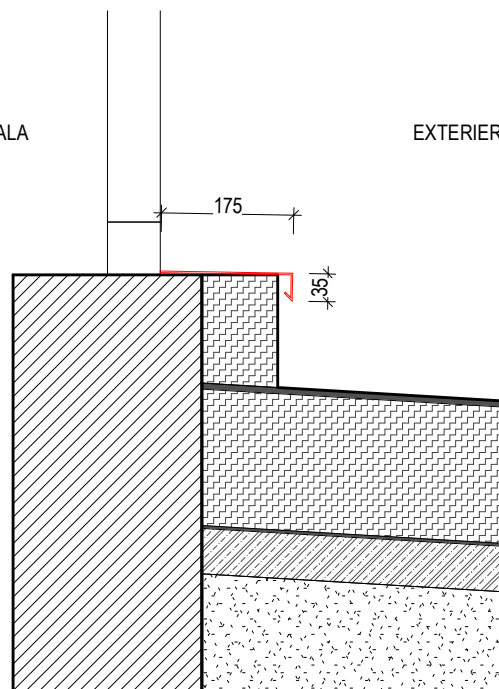
Podpis:				Datum:			
Revize:	Datum:	Popis:		Kontroloval:			
1	01/2025	Zpracování připomínek SŽ		Ing. Adam Špunda			
Název části:		Pozemní stavební objekty výpravních budov a budov zastávek			Označení části:		
Název objektu/díleč části:		Výpravní budova v žst. Cheb Architektonicko - stavební řešení			Číslo objektu/komplexu:		
Název přílohy:		KN2.17_OPLECHOVANI RIMSY_2NP			Číslo přílohy:		
Název díleč části přílohy:					SO.01-71-01.01		
Odpovědný projektant:		Zpracovatel přílohy:		Měřítko: Jak je ukázáno		Stupeň dokumentace:	
Ing. Adam Špunda				Formáty:		PDPS	
Kraj:		Katastrální území:		TUDU:		Datum zpracování:	
Karlovarský		Cheb [650919]		0203VI		09/2024	
Označení investora:		Stupeň dokumentace:		Část:		Objekt:	
S 6 3 1 7 0 0 1 0 6		P D P S		D 2 2 1 1		S 0 0 1 7 1 0 1	
Prostor pro další informace							

ŘEZ
1:10

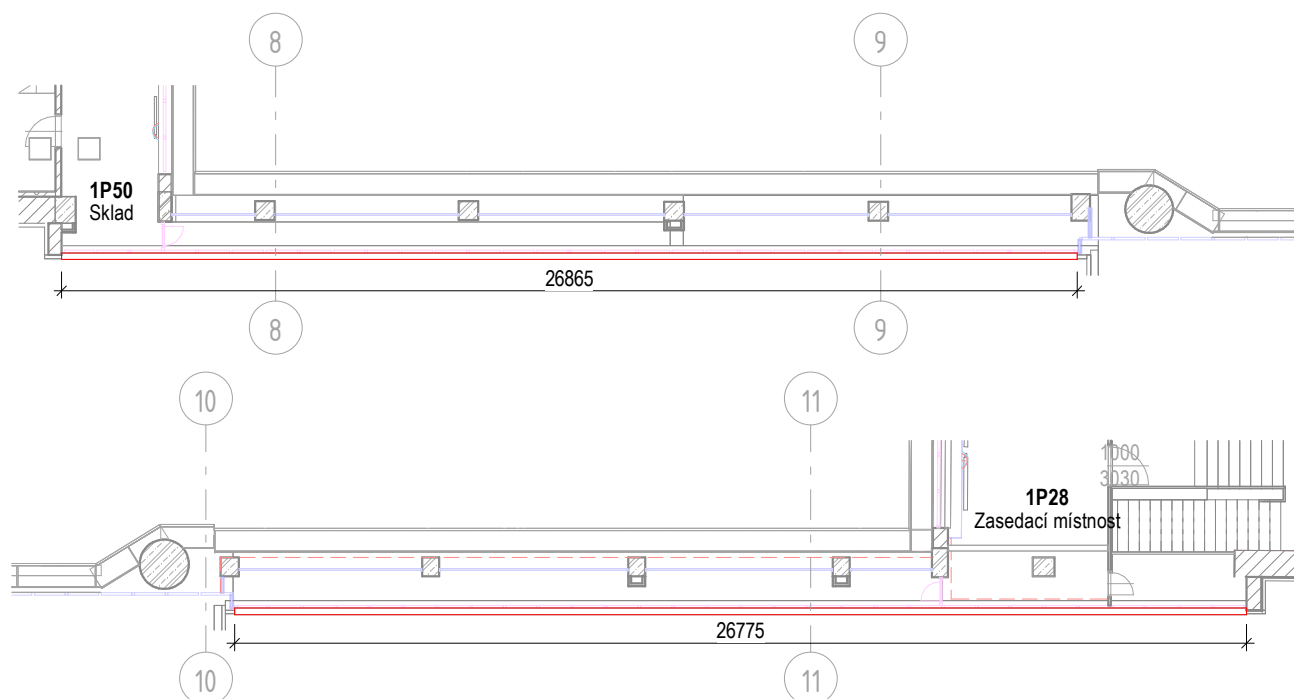
REFERENCE UMÍSTĚNÍ



EXTERIER



PŮDORYS SCHÉMA
1:200



Název stavby/akce:	Rekonstrukce výpravní budovy v žst. Cheb
Název části:	Pozemní stavební objekty výpravních budov a budov zastávek
S - kód:	S631700106
Zakázka:	121 066
Stupeň:	Projektová dokumentace pro provedení stavby (PDPS)

PODLAŽÍ:	1PP	1NP	2NP	3NP	4NP	5NP	6NP	7NP	CELKEM (ks) 2	Označení výrobku:
POČET:	2ks		KN2.18-19

OBECNÁ SPECIFIKACE VÝROBKU:

	Druh výrobku:
--	---------------

Nový výrobek	
--------------	--

NÁZEV:

Parapet

umístění:

2NP. fasáda / střecha

popis:

Oplechování spodní části skleněné atiky.

rozměry:

175 x 35 mm

Material:

Plech

Povrchová úprava:

•

Barva:

Cihlově červená

Kotveni:

1

Požární odolnost:

1

UPŘESŇUJÍCÍ SPECIFIKACE VÝROBKU:

Poznámky:

Dodávka včetně kotvení a začišťovacích prvků

Posouzení prvků, výplně a způsobu kotvení jsou součástí dodavatelské dokumentace
Příprava podkladu bude provedena v souladu s ČSN EN ISO 12944-4

Před započítím výroby dodavatel zaměří každý konkrétní stavební otvor a konstrukční prvek dle skutečného provedení stavebních konstrukcí, daný případ zohlední ve výrobní dokumentaci, kterou předloží k odsouhlasení, včetně vzorků kování, povrchové úpravy atp.



Podpis:

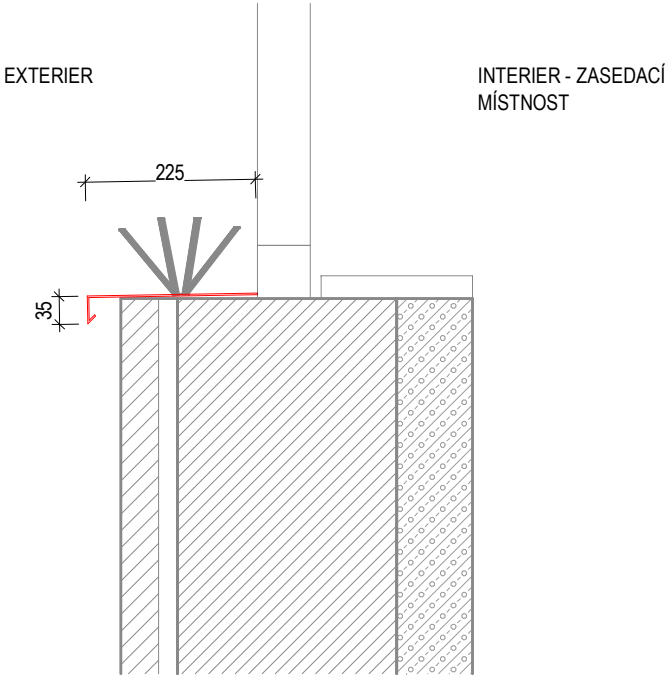
Datum:

Revize:	Datum:	Popis:	Kontroloval:
1	01/2025	Zpracování připomínek SŽ	Ing. Adam Špunda
Název části:		Pozemní stavební objekty výpravních budov a budov zastávek	Označení části: D.2.2.1.1
Název objektu/díleč části:		Výpravní budova v žst. Cheb Architektonicko - stavební řešení	Číslo objektu/komplexu: SO.01-71-01.01
Název přílohy:		KN2.18-19_OPLECHOVANI SKLA_2NP	Číslo přílohy: 507.04
Název díleč části přílohy:			
Odpovědný projektant: Ing. Adam Špunda		Zpracovatel přílohy:	Měřítka: Jak je ukázáno Formáty:
Kraj: Karlovarský		Katastrální území: Cheb [650919]	TUDU: 0203VI
Datum zpracování: 09/2024			
Označení investora:		Stupeň dokumentace:	Část:
S 6 3 1 7 0 0 1 0 6		P D P S	D 2 2 1 1
Objekt:		Podobjekt:	Příloha:
S 0 0 1 7 1 0 1		0 1	
Revize:		P 0 1	

Prostor pro další informace

KN3.01 - OPLECHOVÁNÍ VÝKLENKU

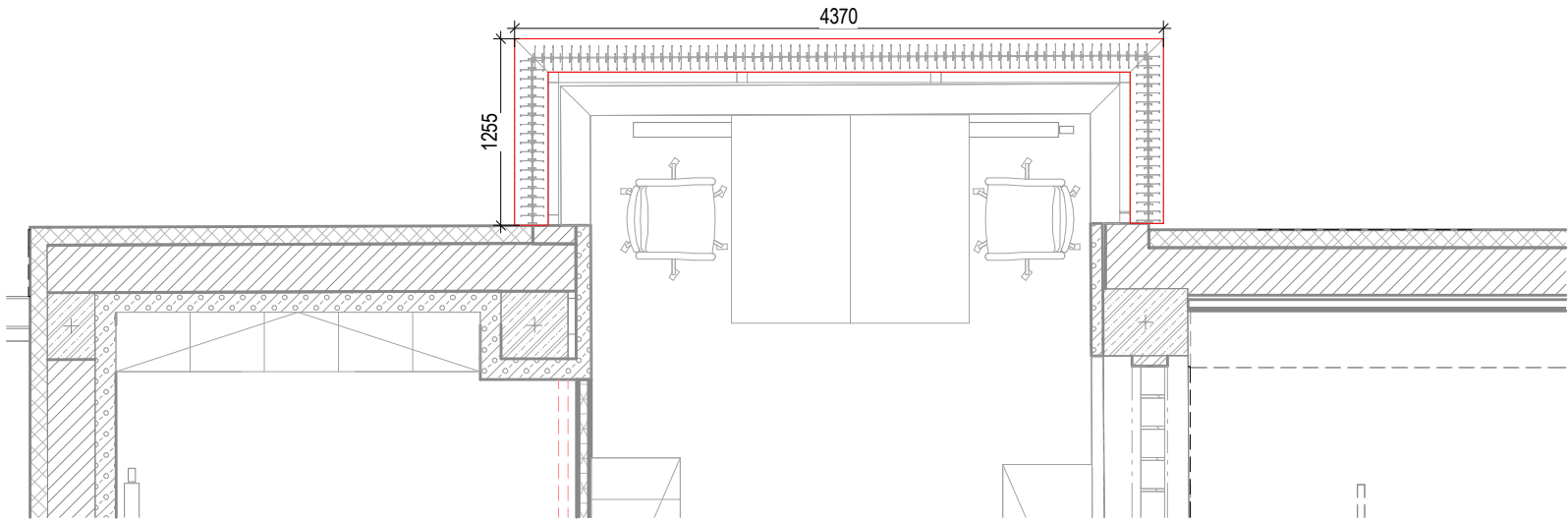
ŘEZ
1:10



REFERENCE UMÍSTĚNÍ



PŮDORYS SCHÉMA
1:200



TABULKA KLEMPÍŘSKÝCH VÝROBKŮ

Název stavby/akce: Rekonstrukce výpravní budovy v žst. Cheb										Označení výrobku:
Název části: Pozemní stavební objekty výpravních budov a budov zastávek										
S - kód: S631700106										
Zakázka: 121 066										
Stupeň: Projektová dokumentace pro provedení stavby (PDPS)										
PODLAŽÍ:	1PP	1NP	2NP	3NP	4NP	5NP	6NP	7NP	CELKEM (ks)	KN3.01
POČET:	1ks	1	
OBEČNÁ SPECIFIKACE VÝROBKU:									Druh výrobku:	
NÁZEV:	Oplechování výklenku								Nový výrobek	
umístění:	3NP, zasedací místnost									
popis:	Oplechování parapetu									
rozměry:	225 x 35 mm									
Materiál:	Kov									
Povrchová úprava:	Nerez									
Barva:	-									
Kotvení:	-									
Požární odolnost:	-									
UPŘESŇUJÍCÍ SPECIFIKACE VÝROBKU:										
Poznámky:	-									
Posouzení prvků, výplně a způsobu kotvení jsou součástí dodavatelské dokumentace										
Příprava podkladu bude provedena v souladu s ČSN EN ISO 12944-4										
Před započítím výroby dodavatel zaměří každý konkrétní stavební otvor a konstrukční prvek dle skutečného provedení stavebních konstrukcí, daný případ zohlední ve výrobní dokumentaci, kterou předloží k odsouhlasení, včetně vzorků kování, povrchové úpravy atp.										



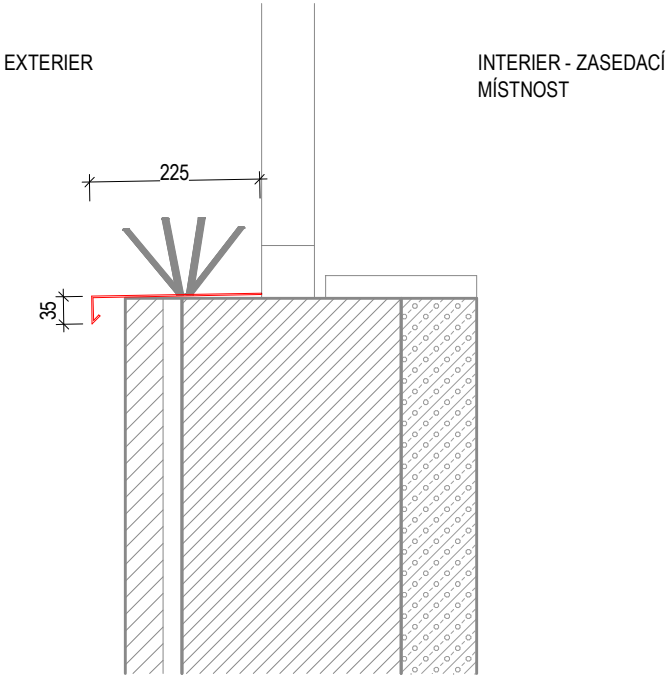
Podpis: Datum:

Revize:	Datum:	Popis:	Kontroloval:
1	01/2025	Zpracování připomínek SŽ	Ing. Adam Špunda
Název části:	Pozemní stavební objekty výpravních budov a budov zastávek		Označení části: D.2.2.1.1
Název objektu/díličí části:	Výpravní budova v žst. Cheb Architektonicko - stavební řešení		Číslo objektu/komplexu: SO.01-71-01.01
Název přílohy:	KN3.01_OPLECHOVANI_VYKLENKU_3NP		Číslo přílohy: 507.05
Název díličí části přílohy:			
Odpovědný projektant: Ing. Adam Špunda	Zpracovatel přílohy:		Měřítko: Jak je ukázáno Formáty:
Kraj: Karlovarský	Katastrální území: Cheb [650919]		TUDU: 0203VI
Označení investora:		Stupeň dokumentace:	Část:
S 6 3 1 7 0 0 1 0 6		P D P S	D 2 2 1 1
Objekt:		Podobojekt:	Příloha:
S O O 0 1 7 1 0 1		0 1	
Revize:		P 0 1	

Prostor pro další informace

KN4.01 - OPLECHOVÁNÍ VÝKLENKU

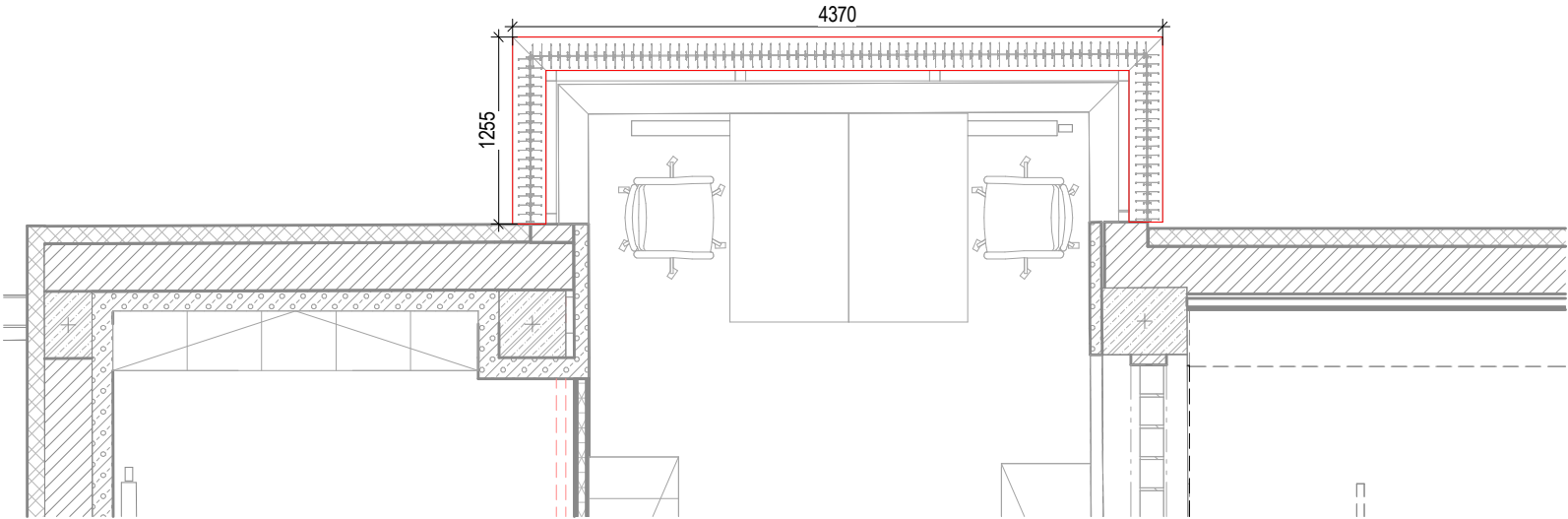
ŘEZ
1:10



REFERENCE UMÍSTĚNÍ



PŮDORYS SCHÉMA
1:200



TABULKA KLEMPÍŘSKÝCH VÝROBKŮ

Název stavby/akce: Rekonstrukce výpravní budovy v žst. Cheb Název části: Pozemní stavební objekty výpravních budov a budov zastávek S - kód: S631700106 Zakázka: 121 066 Stupeň: Projektová dokumentace pro provedení stavby (PDPS)										
PODLAŽÍ:	1PP	1NP	2NP	3NP	4NP	5NP	6NP	7NP	CELKEM (ks)	Označení výrobku:
POČET:	1ks	1	KN4.01
OBCENÁ SPECIFIKACE VÝROBKU:									Druh výrobku:	
NÁZEV:	Oplechování výklenku								Nový výrobek	
umístění:	4NP, zasedací místnost									
popis:	Oplechování parapetu									
rozměry:	225 x 35 mm									
Materiál:	Kov									
Povrchová úprava:	Nerez									
Barva:	-									
Kotvení:	-									
Požární odolnost:	-									
UPŘESŇUJÍCÍ SPECIFIKACE VÝROBKU:										
Poznámky:	-									
Posouzení prvků, výplně a způsobu kotvení jsou součástí dodavatelské dokumentace Příprava podkladu bude provedena v souladu s ČSN EN ISO 12944-4										
Před započítáním výroby dodavatel zaměří každý konkrétní stavební otvor a konstrukční prvek dle skutečného provedení stavebních konstrukcí, daný případ zohlední ve výrobní dokumentaci, kterou předloží k odsouhlasení, včetně vzorků kování, povrchové úpravy atp.										

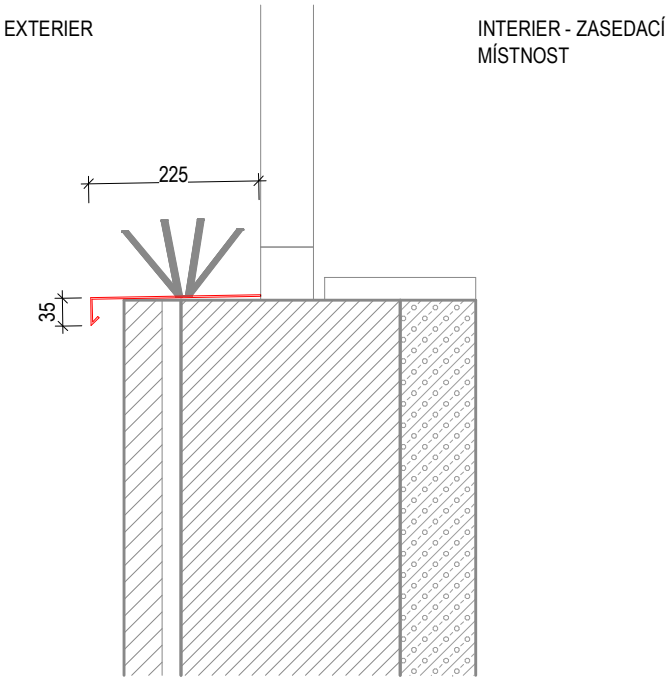


Podpis:				Datum:			
Revize:	Datum:	Popis:		Kontroloval:			
1	01/2025	Zpracování připomínek SŽ		Ing. Adam Špunda			
Název části:		Pozemní stavební objekty výpravních budov a budov zastávek		Označení části: D.2.2.1.1			
Název objektu/díleč části:		Výpravní budova v žst. Cheb Architektonicko - stavební řešení		Číslo objektu/komplexu: SO.01-71-01.01			
Název přílohy:		KN4.01_OPLECHOVANI_VYKLENKU_4NP		Číslo přílohy: 507.06			
Název díleč části přílohy:							
Odpovědný projektant: Ing. Adam Špunda		Zpracovatel přílohy:		Měřítko: Formáty:	Jak je ukázáno		
Kraj: Karlovarský		Katastrální území: Cheb [650919]		TUDU: 0203VI		Datum zpracování: 09/2024	
Označení investora:		Stupeň dokumentace:		Část:		Podobojekt:	
S 6 3 1 7 0 0 1 0 6		- P D P S		- D 2 2 1 1		- S O 0 1 7 1 0 1	
Příloha:		Revize:					
-		P 0 1					

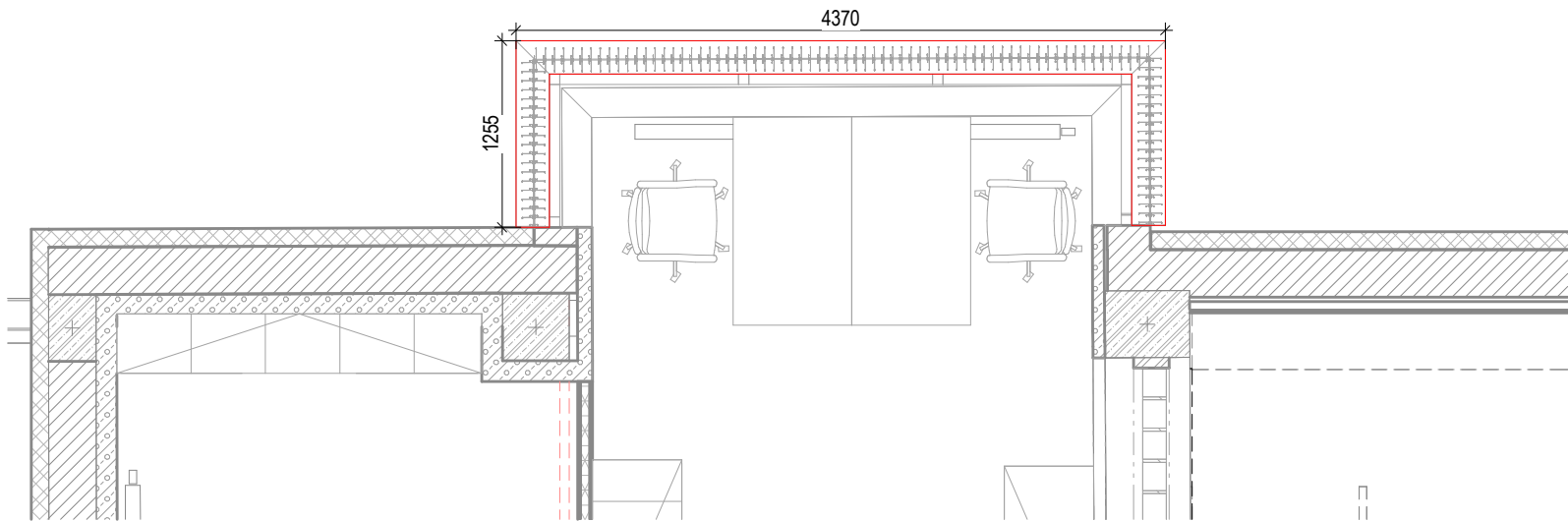
Prostor pro další informace

KN5.01 - OPLECHOVÁNÍ VÝKLENKU

ŘEZ
1:10



PŮDORYS SCHÉMA
1:200



REFERENCE UMÍSTĚNÍ



TABULKA KLEMPÍŘSKÝCH VÝROBKŮ

Název stavby/akce: Rekonstrukce výpravní budovy v žst. Cheb										Označení výrobku: KN5.01
Název části: Pozemní stavební objekty výpravních budov a budov zastávek										
S - kód: S631700106										
Zakázka: 121 066										
Stupeň: Projektová dokumentace pro provedení stavby (PDPS)										
PODLAŽÍ:	1PP	1NP	2NP	3NP	4NP	5NP	6NP	7NP	CELKEM (ks)	1
POČET:	1ks		
OBECNÁ SPECIFIKACE VÝROBKU:									Druh výrobku:	
NÁZEV:	Oplechování výklenku								Nový výrobek	
umístění:	5NP, zasedací místnost									
popis:	Oplechování parapetu									
rozměry:	225 x 35 mm									
Materiál:	Kov									
Povrchová úprava:	Nerez									
Barva:	-									
Kotvení:	-									
Požární odolnost:	-									
UPŘESŇUJÍCÍ SPECIFIKACE VÝROBKU:										
Poznámky:	-									
Posouzení prvků, výplně a způsobu kotvení jsou součástí dodavatelské dokumentace Příprava podkladu bude provedena v souladu s ČSN EN ISO 12944-4										
Před započítáním výroby dodavatel zaměří každý konkrétní stavební otvor a konstrukční prvek dle skutečného provedení stavebních konstrukcí, daný případ zohlední ve výrobní dokumentaci, kterou předloží k odsouhlasení, včetně vzorků kování, povrchové úpravy atp.										



Podpis: Datum:

Revize:	Datum:	Popis:	Kontroloval:
1	01/2025	Zpracování připomínek SŽ	Ing. Adam Špunda
Název části:	Pozemní stavební objekty výpravních budov a budov zastávek		Označení části: D.2.2.1.1
Název objektu/díličí části:	Výpravní budova v žst. Cheb Architektonicko - stavební řešení		Číslo objektu/komplexu: SO.01-71-01.01
Název přílohy:	KN5.01_OPLECHOVANI_VYKLENKU_5NP		Číslo přílohy: 507.07
Název díličí části přílohy:			
Odpovědný projektant: Ing. Adam Špunda	Zpracovatel přílohy:		Stupeň dokumentace: PDPS
Kraj: Karlovarský	Katastrální území: Cheb [650919]		Datum zpracování: 09/2024
Označení investora:		Stupeň dokumentace:	Část:
S 6 3 1 7 0 0 1 0 6		- P D P S	- D 2 2 1 1
Objekt:		Podoblast:	Příloha:
S O O 0 1 7 1 0 1		- 0 1	- - - -
Revize:		P 0 1	

Prostor pro další informace

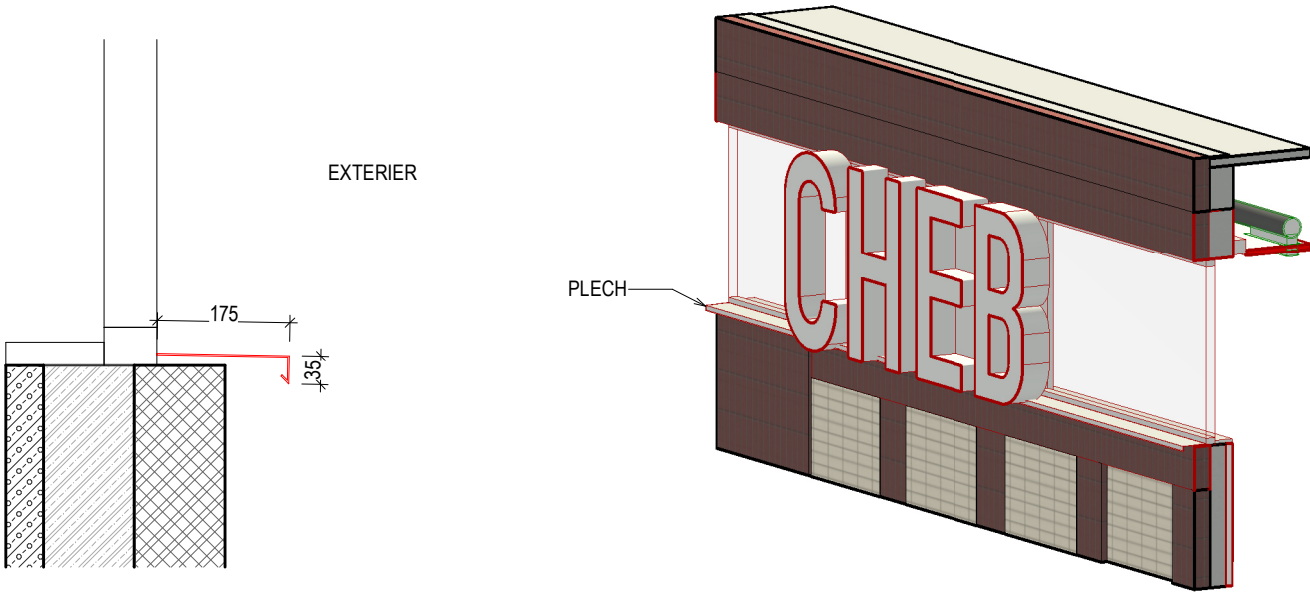
KN7.01 - OPLECHOVÁNÍ ZASKLENÉHO OCHOZU

ŘEZ
1:10

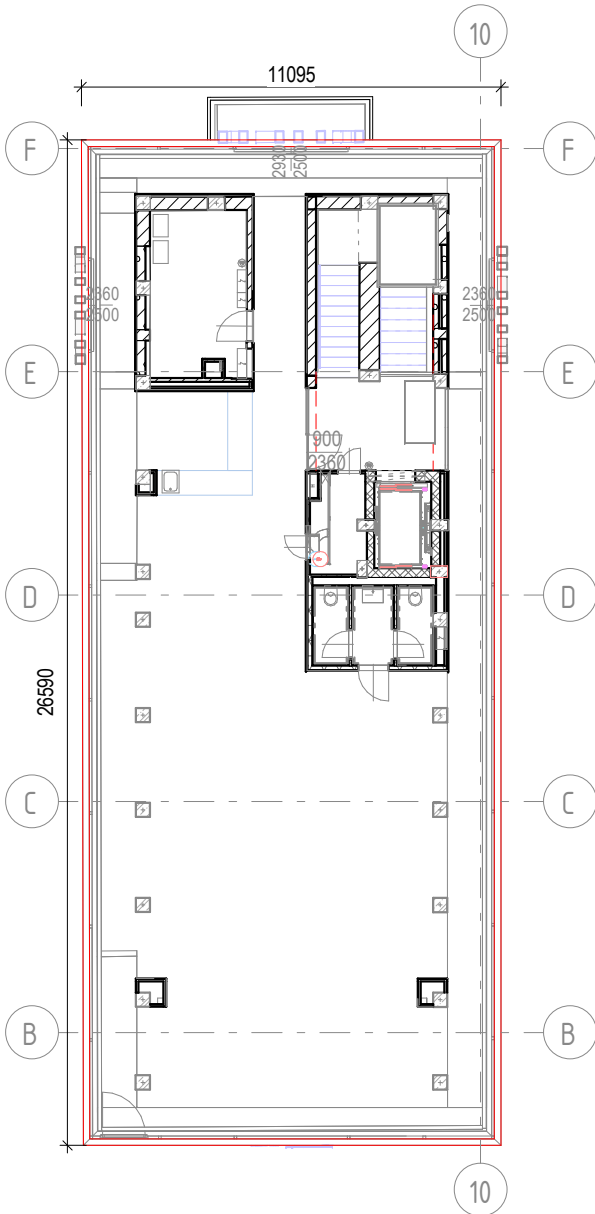
REFERENCE UMÍSTĚNÍ

INTERIER - 7NP

EXTERIER



PŮDORYS SCHÉMA
1:200



TABULKA KLEMPÍŘSKÝCH VÝROBKŮ

Název stavby/akce: Rekonstrukce výpravní budovy v žst. Cheb Název části: Pozemní stavební objekty výpravních budov a budov zastávek S - kód: S631700106 Zakázka: 121 066 Stupeň: Projektová dokumentace pro provedení stavby (PDPS)										
PODLAŽÍ:	1PP	1NP	2NP	3NP	4NP	5NP	6NP	7NP	CELKEM (ks)	Označení výrobku:
POČET:	1ks	1	KN7.01
OBECNÁ SPECIFIKACE VÝROBKU:									Druh výrobku:	
NÁZEV:	Parapet								Nový výrobek	
umístění:	7NP, fasáda									
popis:	Plechový parapet ochozu, exteriér									
rozměry:	175 x 35 x 30 mm									
Materiál:	Plech									
Povrchová úprava:	-									
Barva:	-									
Kotvení:	-									
Požární odolnost:	-									
UPŘESŇUJÍCÍ SPECIFIKACE VÝROBKU:										
Poznámky:	Dodávka včetně kotvení a začišťovacích prvků									
Posouzení prvků, výplně a způsobu kotvení jsou součástí dodavatelské dokumentace Příprava podkladu bude provedena v souladu s ČSN EN ISO 12944-4										
Před započítím výroby dodavatel zaměří každý konkrétní stavební otvor a konstrukční prvek dle skutečného provedení stavebních konstrukcí, daný případ zohlední ve výrobní dokumentaci, kterou předloží k odsouhlasení, včetně vzorků kování, povrchové úpravy atp.										



Podpis:				Datum:			
Revize:	Datum:	Popis:		Kontroloval:			
1	01/2025	Zpracování připomínek SŽ		Ing. Adam Špunda			
Název části:		Pozemní stavební objekty výpravních budov a budov zastávek		Označení části: D.2.2.1.1			
Název objektu/díličí části:		Výpravní budova v žst. Cheb Architektonicko - stavební řešení		Číslo objektu/komplexu: SO.01-71-01.01			
Název přílohy:		KN7.01_OPLECHOVANI PARAPET_7NP		Číslo přílohy: 507.08			
Název díličí části přílohy:							
Odpovědný projektant: Ing. Adam Špunda		Zpracovatel přílohy:		Měřítko: Formáty:		Jak je ukázáno PDPS	
Kraj: Karlovarský		Katastrální území: Cheb [650919]		TUDU: 0203VI		Datum zpracování: 09/2024	
Označení investora:		Stupeň dokumentace:		Část:		Objekt:	
S 6 3 1 7 0 0 1 0 6		P D P S		D 2 2 1 1		S O 0 1 7 1 0 1	
Podobojekt:		Příloha:		Revize:			
0 1				P 0 1			

Prostor pro další informace